



Avril 2008

Bureau AREEL 2008

Suite à l'assemblée générale voici la composition du bureau pour 2007

Membres:

Dominique CHERTIER

Jean-Louis BENARD

Dalila FOURMY

Jean-Louis FOURMY

Catherine GODARD

Roger GODARD

Muriel LERCH

Gilles PELLETIER

Vincent SELLIEZ

Joëlle THEURILLAT

Eliane QUINTRIC

Jean-Michel QUINTRIC

L'EDITO par Jean-Louis

Le changement dans la continuité.

Beaucoup d'entre vous savent que notre premier Conseil d'Administration de l'année a élu un nouveau Bureau dont vous pouvez prendre connaissance dans ce journal.

Si je suis élu aujourd'hui Président de notre association, mes premiers mots vont d'abord à Muriel. Bien sur depuis plusieurs années Mumu ne souhaitait plus être présidente, nous l'avons retenue, gardée,...Mais cette année rien à faire, elle décide de passer la main. C'est pourquoi il me paraît bon que tout le monde sache que Mumu c'est 24 ans de présidence, 24 ans de travail pour maintenir la cohésion de l'association, pour la développer, la consolider, pour la construire chaque jour, pour faire de notre association quelque chose de plus diversifié de plus convivial ou d'aussi convivial qu'au début quand « ils » étaient 20. Mumu c'est 24 ans de coup de téléphone, de rappels aux uns aux autres, de commandes de plaques, de soucis pour que l'on s'amuse sans trop dilapider, 24 ans à écouter les uns, les autres tout en gardant le cap. Mumu c'est aussi son engagement pour le tourisme équestre et les licences, c'est son boulot pour une AG de plus en plus organisée mais amicale. Mumu c'est aussi elle qui « si personne le fait je le fais »

Alors aujourd'hui, qu'en est-il ? Tout d'abord merci à elle pour tout, mais n'ayez pas peur, elle garde en responsabilité les licences, les plaques et le repas de l'AG. Elle y ajoute la trésorerie adjointe.

Quant à moi, je ne remplace pas Muriel, je lui succède et mon projet est que notre association continue sur son chemin de l'amitié et de la convivialité, de la grosse bande de copains, des balades, des regroupements, rallyes, TREC, endurance et

Avec vous tous vive l'AREEL

Le Nouveau Conseil d'administration

PRESIDENT :

FOURMY Jean-Louis

La Boulaye 28270 CRUCEY-Villages

VICE PRESIDENTE :

THEURILLAT Joëlle

1 rue de Blanvilliers LE MESNIL

28190 MITTAINVILLIERS

TRESORIER :

QUINTRIC Jean-Michel

La Villeneuve 28250 LA PUISAYE

TRESORIERE ADJOINTE :

LERCH Muriel

43 Grande Rue 28210 VILLEMEUX

SECRETAIRE :

FOURMY Dalila

La Boulaye 28270 CRUCEY-Villages

SECRETAIRE ADJOINTE :

GODARD Catherine

La Bécharrière 61290 MARCHAINVILLE

Elle aura en charge la rénovation et le maintenance du site de l'AREEL

Ajout au calendrier des manifestations

13-septembre-08

Rallye de Nuit

Ecluzelles

Muriel LERCH

A la rencontre de nos adhérents par Gilles

Cindy DEBRAY ou une « ancienne jeune cavalière » de l'AREEL.

Présentation :

J'ai 27 ans, suis actuellement en formation BPJEPS pour devenir monitrice. Pour moi, les chevaux font parti de ma vie.

Ton cursus équestre :

A 9 ans, je découvre l'équitation en vacances.

De 9 à 13 ans, apprentissage en club.

A 13 ans, je découvre l'AREEL par le biais d'amis de mes parents et j'ai ma jument pour faire des balades.

Jusqu'à 19 ans, je suis adhérente et je participe aux rallyes.

De 19 à 22 ans, je reste adhérente mais je me tourne vers le TREC. Je ne participe plus aux rallyes.

Depuis, je n'adhère plus, mes parents par contre restent fidèles et m'informent. Je me

A la rencontre de Cindy

suis spécialisée dans le TREC et j'ai participé entre autre aux championnats de France des régions en 2006 et 2007. Actuellement, en formation BP Pour transmettre ma passion.

Réflexions et souvenirs.

Je me souviens d'une grande famille dans laquelle tout le monde donnait un coup de main. L'ambiance était chaleureuse entre les jeunes et les adultes. Toujours présents, ils calmaient quelquefois nos ardeurs de jeunesse. Nous partions passer une bonne journée à la découverte du département et ce que j'aimais par-dessus



tout, comme la majorité des ados : les jeux de l'après midi, un moment très attendu, pas toujours prisés par les « anciens ». J'ai arrêté les rallyes à cause de ma jument qui chauffait en groupe et à cause de la disparition des jeux ; j'ai des souvenirs d'après midi ou on s'ennuyait. Actuellement, je ne reviens plus sur les rallyes, par manque de temps.

Mais qui étaient donc ces jeunes ?

Soit des enfants de parents cavaliers, soit des jeunes, amoureux des chevaux et ayant des proches, propriétaires de chevaux

La vermifugation par Jean-Louis

Tout d'abord quelques adhérents nous ont demandé de voir à un achat groupé pour les vermifuges. Nous n'excluons pas de le faire en sachant que Muriel l'a proposé pendant des années et que personne n'a accroché et en sachant que les tarifs groupés permettent une réduction souvent inférieure à 2 € donc reviennent plus cher quand on compte le temps et l'essence... il y a peut être des solutions, nous y réfléchissons

Mais mon pensum d'aujourd'hui porte sur vermifuger et le faire efficacement.

Un peu d'histoire :

Avant on vermifugeait à l'entrée de l'hiver, puis au printemps en changeant de vermifuge.

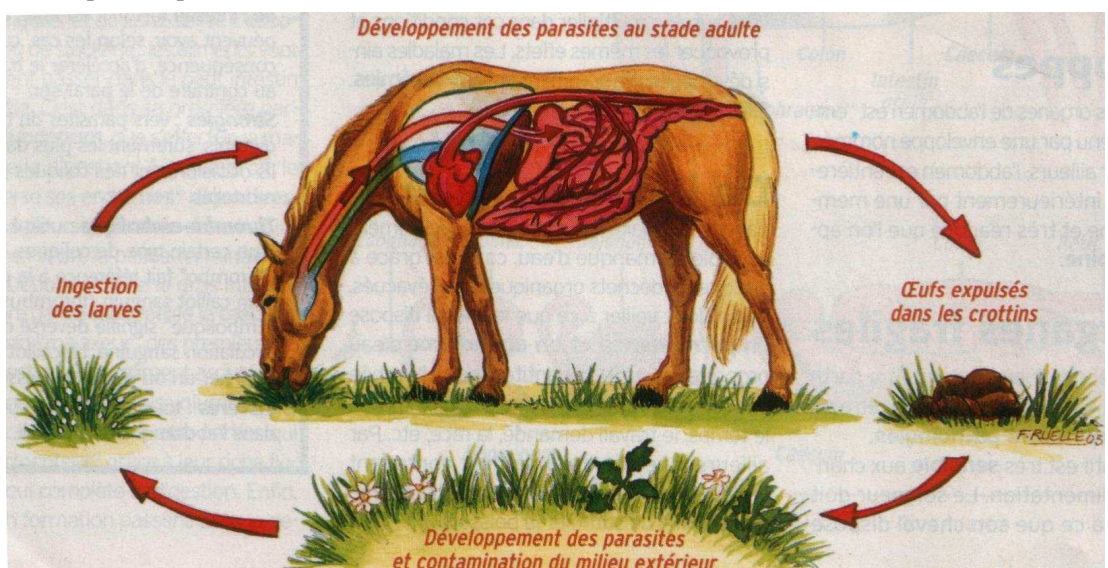
Et aujourd'hui : on fait ce qu'on veut mais

Les études récentes montrent qu'il est souhaitable de vermifuger 4 fois soit 2 fois au printemps à un mois à 6 semaines d'intervalle et de recommencer à l'entrée de l'hiver de la même façon.

Avec quoi :

Tous les vermifuges n'ont pas la même action (ils n'ont pas le même 'spectre'). Il faut donc vermifuger en fonction de l'époque. Par ailleurs certaines marques différentes utilisent la même molécule anthelminthique (anti-vers) donc attention ce n'est pas parce qu'on change de marque qu'on change de vermifuge. De plus il existe maintenant des vermifuges génériques (ce qui est bien pour le porte-monnaie)

Les récentes études montrent qu'il ne faut pas changer de vermifuge à chaque fois car on risque de rendre des souches résistantes, mais si on utilise toujours le même vermifuge nous rencontrons le même risque. Alors un choix raisonnable consiste à utiliser 3 fois le même et de changer pour la 4ème fois, tout en faisant attention à la période (ça ne sert à rien de vermifuger contre les vers ronds à partir de septembre)



Les vermifuges utilisables chez le cheval (source Cheval Santé)

Cibles et produits	Oestres mouches	oxyures	Ascaris vers longs	Strongles Adultes - Larves	
				Adultes	Larves
Pipérazine poudre ou solution	±	+	+	-	-
Trichlorfon Poudre Néguvon Poudre®	+	+	+	-	-
Dichlorvos Granulés Equigard®	+	+	+	+	-
Pamoate de Pyrantel Pâte Strongid®	-	+	+	+	±
Thiabendazole Suspension Nemapan liquide	-	±	±	+	±
Oxibendazole Pâte Equiminthe®	-	+	+	+	±
Mébendazole Granulé ou Pâte Telmin® Granulé Telmin® Pâte	-	+	+	+	±
Mébendazole et Trichlorfon Pâte Telmin-Plus®	+	+	+	+	±
Ferbendazole pâte et suspension Panacur®	-	+	+	+	±
Fébantal Pâte Rintal-Plus®	-	+	+	+	±
Fébantal et Trichlorfon Pâte Rintal-Plus®	+	+	+	+	±
Ivermectine Pâte Eqvalan® Furexel®	+	+	+	+	+
Moxidectine Pâte Equest®	+	+	+	+	+



A partir de là il est facile à chacun de faire un choix raisonné. Il faut savoir que l'élimination totale des parasites est impossible à obtenir et qu'une population limitée protège d'une ré-infestation massive et importante, car cette population résiduelle est déjà accrochée.

Mais le choix entre les marques porte aussi sur la nature du produit et la façon de l'administrer d'où 3 choix

- **Pâte** : la plus simple mais pas la moins cher

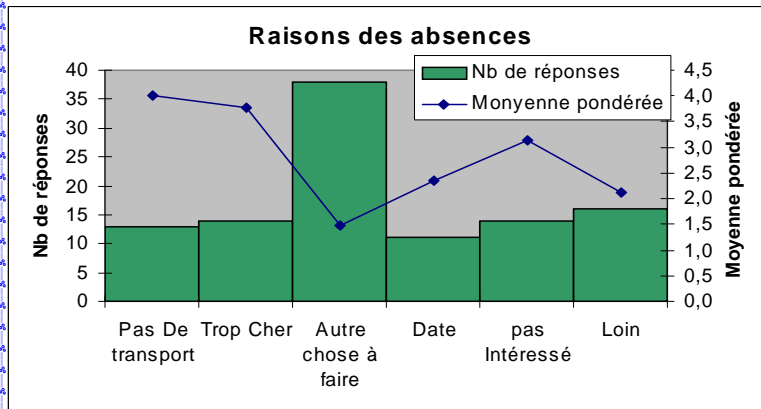
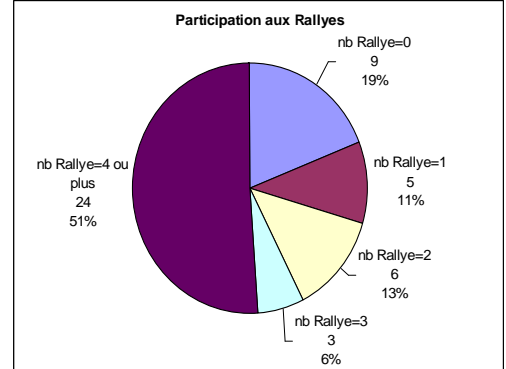
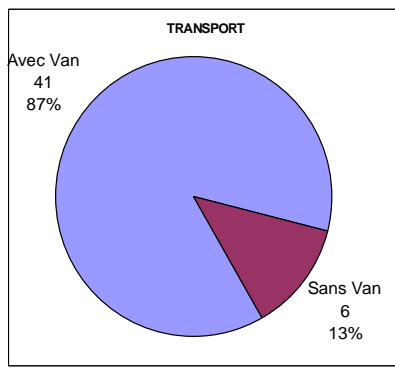
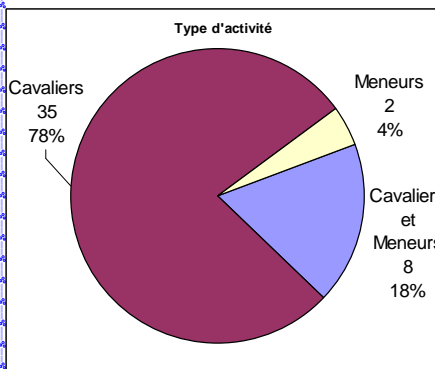
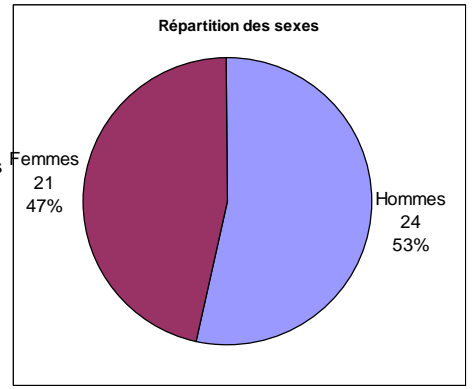
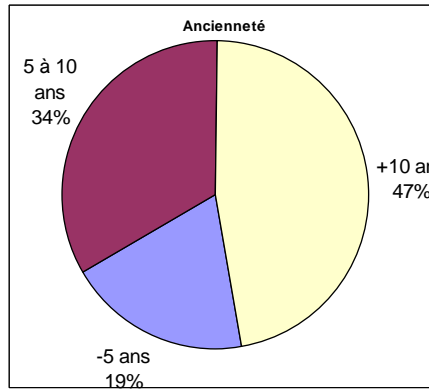
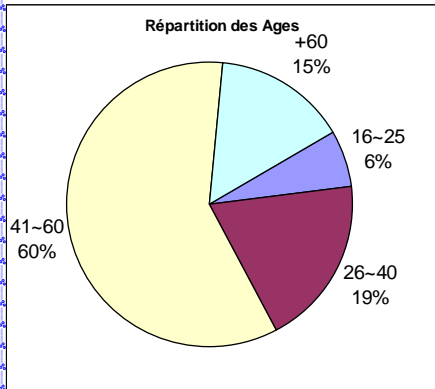
- **Poudre** à mettre dans la nourriture : le moins cher mais il est souvent difficile de contrôler la prise.

- **Liquide** à administrer au pistolet ou à la seringue : certainement la moins onéreuse (après les poudres) mais attention de ne pas envoyer dans les poumons le vermifuge. (demander la 1ere fois au vétérinaire comment faire)

Pour mémoire : 1litre de Panacur® 10% permet de traiter environ 25 chevaux de 500kg et coûte environ 80€

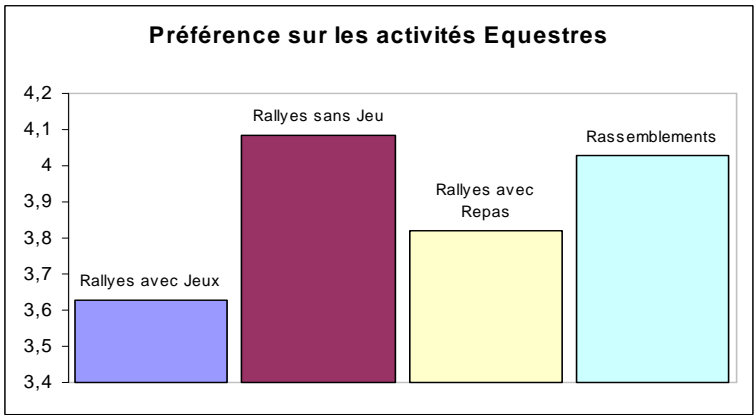
Les résultats du questionnaire (à Suivre)

En premier lieu remercions les **47 membres** qui ont répondues aux différentes questions soit plus d'un tiers des inscrits.



La barre indique le nombre de fois ou le choix est indiqué.
 La moyenne pondérée donne l'indication sur la criticité du choix. Plus la valeur est basse plus elle est arrivé souvent en tête des préoccupations des membres.
 Le point saillant est la concurrence entre les rallyes et les autres activités des cavaliers de l'association.

La valeur de l'indicateur indique la moyenne des notes données par les membres. La note maximum possible est 5.



Petites Annonces

A vendre
TROTEUR FRANCAIS
 Hongre 12 ans 1m62 Baie
 Gentil, Passe partout, Joli Modèle
 Prix Raisonnable Tel: 06-11-24-59-51

A vendre
 Attelage marathon cheval **POUVREAU**
 Très bon état peu servie achetée 4500€ vendue 3000€
 Harnais cuir complet 500€
 Mors d'attelage à rouleau artisanale 150€
LESOURD Daniel ou Maryline
 06.22.14.08.06 ou 09.63.21.75.28

EMAIL de AREEL

Vous pouvez contacter le bureau de l'association à l'adresse suivante: areel28@gmail.com